

- 1
- 2
- 3
- 4
- 5
- 6
- 7
- 8
- 9
- 10
- 11
- 12
- 13
- 14
- 15
- 16
- 17
- 18

MATERIALE

Alluminio, finitura mat.
Viti e dadi in acciaio INOX AISI 304.

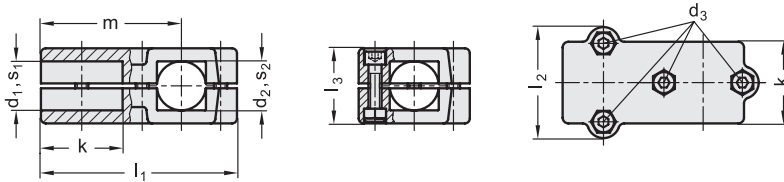
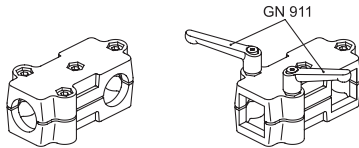
ESECUZIONI STANDARD

- **GN 193-BL**: alluminio naturale.
- **GN 193-SW**: alluminio, rivestimento resina epossidica, colore nero RAL 9005.

CARATTERISTICHE E APPLICAZIONI

I fori di fissaggio dei morsetti di collegamento GN 193 consentono l'impiego ottimale con i tubi GN 990 (vedi pag. 1778).

All'interno della stessa dimensione nominale il morsetto di collegamento può essere fornito con i fori d_1 e d_2 , fori quadri s_1 e s_2 oppure con combinazione di fori tondi e quadri. La vite di bloccaggio d_3 può essere sostituita dal kit GN 911 (vedi pag. 1782).



Codice BL	Codice SW	Descrizione	d1 Foro	s1 Foro quadro	d2 Foro	s2 Foro quadro	d3	k	l1	l2	l3	m	d3 Kit di serraggio	
GN.52811	GN.52816	GN 193-B20-B20-50-2-*	20	-	20	-	M8	50	120	68	46	85	GN 911-M8-40	446
GN.52851	GN.52856	GN 193-B25-B25-50-2-*	25	-	25	-	M8	50	120	68	46	85	GN 911-M8-40	436
GN.52891	GN.52896	GN 193-B30-B30-50-2-*	30	-	30	-	M8	50	120	68	46	85	GN 911-M8-40	422
GN.52911	GN.52916	GN 193-B30-B30-60-2-*	30	-	30	-	M8	60	141	79	59	101.5	GN 911-M8-55	742
GN.52971	GN.52976	GN 193-B32-B32-60-2-*	32	-	32	-	M8	60	141	79	59	101.5	GN 911-M8-55	730
GN.52991	GN.52996	GN 193-B35-B35-60-2-*	35	-	35	-	M8	60	141	79	59	101.5	GN 911-M8-55	696
GN.53031	GN.53036	GN 193-B40-B40-60-2-*	40	-	40	-	M8	60	141	79	59	101.5	GN 911-M8-55	684
GN.53051	GN.53056	GN 193-B40-B40-76-2-*	40	-	40	-	M10	76	176	98	70	126	GN 911-M10-63	1198
GN.53111	GN.53116	GN 193-B42-B42-76-2-*	42	-	42	-	M10	76	176	98	70	126	GN 911-M10-63	1188
GN.53131	GN.53136	GN 193-B45-B45-76-2-*	45	-	45	-	M10	76	176	98	70	126	GN 911-M10-63	1164
GN.53171	GN.53176	GN 193-B48-B48-76-2-*	48	-	48	-	M10	76	176	98	70	126	GN 911-M10-63	1134
GN.53191	GN.53196	GN 193-B50-B50-76-2-*	50	-	50	-	M10	76	176	98	70	126	GN 911-M10-63	1104

Morsetti di collegamento

* Completare aggiungendo l'indice del tipo di finitura del morsetto: BL (naturale) o SW (nero).

Codice BL	Codice SW	Descrizione	d1 Foro	s1 Foro quadro	d2 Foro	s2 Foro quadro	d3	k	l1	l2	l3	m	d3 Kit di serraggio	⚖
GN.52831	GN.52836	GN 193-B20-V20-50-2-*	20	-	-	20x20	M8	50	120	68	46	85	GN 911-M8-40	476
GN.52871	GN.52876	GN 193-B25-V25-50-2-*	25	-	-	25x25	M8	50	120	68	46	85	GN 911-M8-40	452
GN.52931	GN.52936	GN 193-B30-V30-50-2-*	30	-	-	30x30	M8	50	120	68	46	85	GN 911-M8-40	540
GN.52951	GN.52956	GN 193-B30-V30-60-2-*	30	-	-	30x30	M8	60	141	79	59	101.5	GN 911-M8-55	728
GN.53011	GN.53016	GN 193-B35-V35-60-2-*	35	-	-	35x35	M8	60	141	79	59	101.5	GN 911-M8-55	696
GN.53071	GN.53076	GN 193-B40-V40-60-2-*	40	-	-	40x40	M8	60	141	79	59	101.5	GN 911-M8-55	638
GN.53091	GN.53096	GN 193-B40-V40-76-2-*	40	-	-	40x40	M10	76	176	98	70	126	GN 911-M10-63	1118
GN.53151	GN.53156	GN 193-B45-V45-76-2-*	45	-	-	45x45	M10	76	176	98	70	126	GN 911-M10-63	1138
GN.53211	GN.53216	GN 193-B50-V50-76-2-*	50	-	-	50x50	M10	76	176	98	70	126	GN 911-M10-63	1086
GN.53331	GN.53336	GN 193-V20-V20-50-2-*	-	20x20	-	20x20	M8	50	120	68	46	85	GN 911-M8-40	430
GN.53371	GN.53376	GN 193-V25-V25-50-2-*	-	25x25	-	25x25	M8	50	120	68	46	85	GN 911-M8-40	420
GN.53431	GN.53436	GN 193-V30-V30-50-2-*	-	30x30	-	30x30	M8	50	120	68	46	85	GN 911-M8-40	410
GN.53451	GN.53456	GN 193-V30-V30-60-2-*	-	30x30	-	30x30	M8	60	141	79	59	101.5	GN 911-M8-55	728
GN.53491	GN.53496	GN 193-V35-V35-60-2-*	-	35x35	-	35x35	M8	60	141	79	59	101.5	GN 911-M8-55	692
GN.53551	GN.53556	GN 193-V40-V40-60-2-*	-	40x40	-	40x40	M8	60	141	79	59	101.5	GN 911-M8-55	638
GN.53571	GN.53576	GN 193-V40-V40-76-2-*	-	40x40	-	40x40	M10	76	176	98	70	126	GN 911-M10-63	1158
GN.53611	GN.53616	GN 193-V45-V45-76-2-*	-	45x45	-	45x45	M10	76	176	98	70	126	GN 911-M10-63	1104
GN.53651	GN.53656	GN 193-V50-V50-76-2-*	-	50x50	-	50x50	M10	76	176	98	70	126	GN 911-M10-63	1054
GN.53311	GN.53316	GN 193-V20-B20-50-2-*	-	20x20	20	-	M8	50	120	68	46	85	GN 911-M8-40	450
GN.53351	GN.53356	GN 193-V25-B25-50-2-*	-	25x25	25	-	M8	50	120	68	46	85	GN 911-M8-40	430
GN.53391	GN.53396	GN 193-V30-B30-50-2-*	-	30x30	30	-	M8	50	120	68	46	85	GN 911-M8-40	410
GN.53411	GN.53416	GN 193-V30-B30-60-2-*	-	30x30	30	-	M8	60	141	79	59	101.5	GN 911-M8-55	728
GN.53471	GN.53476	GN 193-V35-B35-60-2-*	-	35x35	35	-	M8	60	141	79	59	101.5	GN 911-M8-55	692
GN.53511	GN.53516	GN 193-V40-B40-60-2-*	-	40x40	40	-	M8	60	141	79	59	101.5	GN 911-M8-55	638
GN.53531	GN.53536	GN 193-V40-B40-76-2-*	-	40x40	40	-	M10	76	176	98	70	126	GN 911-M10-63	1150
GN.53591	GN.53596	GN 193-V45-B45-76-2-*	-	45x45	45	-	M10	76	176	98	70	126	GN 911-M10-63	1100
GN.53631	GN.53636	GN 193-V50-B50-76-2-*	-	50x50	50	-	M10	76	176	98	70	126	GN 911-M10-63	1070

* Completare aggiungendo l'indice del tipo di finitura del morsetto: BL (naturale) o SW (nero).

